



**Аналитическая справка
по результатам диагностики психологической готовности к школьному
обучению воспитанников ДОУ в 2021 - 2022 учебном году**

Задачи диагностического исследования: определить уровень готовности дошкольников готовящихся к обучению в школе; выявить группу дошкольников, с признаками низкой готовности к началу школьного обучения.

Контингент: дети 6-7 лет подготовительных к школе групп.

Количество обследуемых детей: 20 человек (группа № 4, 9, 10)

Используемая методика: Павлова Н.Н., Руденко Л.Г. Экспресс-диагностика в детском саду, Бабкина Н.В. Беседа по выявлению внутренней позиции школьника

Дата проведения диагностики: сентябрь 2021 г., май 2022 г.

Выводы: диагностика в начале учебного года позволила определить общий уровень готовности к школе, включающих в себя личностный, мотивационный и познавательный компонент, выявить сильные и слабые стороны в развитии ребёнка, а также выявить детей, нуждающихся в коррекционно-развивающей работе.

группа № 4 (ТНР) - 11 чел:

высокий – 0

средний – 9 человек (82%)

низкий - 2 человека (18%)

группы № 9, 10 (ЗПР) – 9 детей:

высокий - 0%

средний - 1 человек (12%)

низкий - 8 человек (88%)

Необходимо отметить, что наибольшие трудности вызвали задания связанные с произвольной сферой: умение ориентироваться на образец, точно копировать его, умение действовать по правилу. Функция произвольности деятельности является базовой для успешной подготовки ребёнка к школе. Так же дети испытывали трудности в составлении связного рассказа по сюжетным картинкам. Рассказы бедны: предложения односложные, нет прилагательных, наречий, сложных предложений. Таким образом по результатам диагностики в начале учебного года сделать вывод, что все дети подготовительных групп с ТНР и ЗПР нуждаются в коррекционно-развивающей помощи с целью подготовки к обучению в школе.

Результаты диагностики в конце учебного года:

группа № 4 (ТНР) - 9 чел:

высокий – 7 человек (78%)

средний – 0

низкий – 2 человека (22%)

Высокий уровень сформированности мотивационной готовности продемонстрировали 67% детей, средний - 33%.

группы № 9, 10 (ЗПР) – 7 детей:

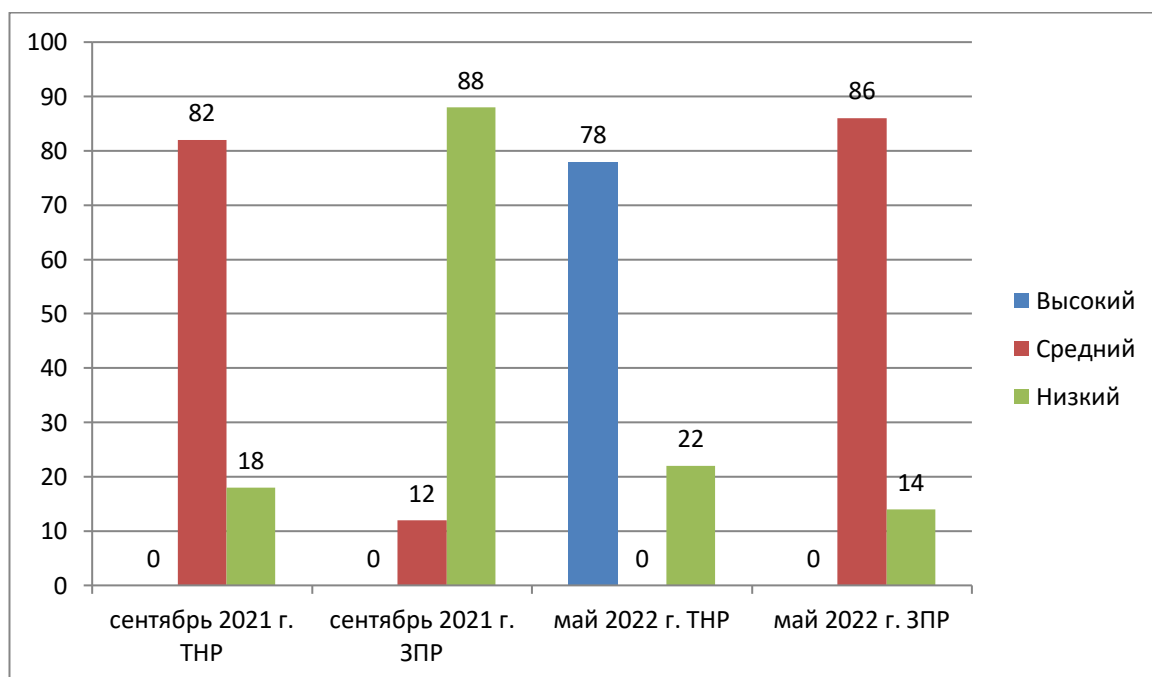
высокий -0%

средний – 6 человек (86%)

низкий -1 человек (14%)

Мотивационная готовность: высокий уровень сформированности- 57% детей, средний - 29%, низкий - 14%.

Результаты диагностики психологической готовности к школьному обучению в 2021-2022 учебном году, %



Сравнительный анализ результатов мониторинга в начале и в конце 2021 - 2022 учебного года показал положительную динамику уровня развития психологической готовности к школе. Отрицательной динамики не наблюдается, что говорит о положительном влиянии проводимой коррекционно-развивающей работы, очевиден положительный результат выполненной работы. Таким образом психолого-педагогическое сопровождение образовательного процесса, индивидуальная и групповая коррекционная помощь воспитанникам реализуется в достаточном объеме. Результаты, полученные в конце учебного года, говорят о положительной динамике в развитии познавательных процессов детей подготовительных групп, а также о динамике в мотивационной и личностной готовности.

Есть дети, имеющие низкий уровень развития готовности к обучению в школе. Отсутствие динамики у этих детей объясняется различными недостатками их психофизиологического развития, частыми пропусками занятий и отсутствием интереса родителей (законных представителей) к коррекционно-развивающему процессу.

Справку подготовил: педагог-психолог Дружинина Юлия Александровна