

# КОМПЬЮТЕРНАЯ МЕТОДИКА НЕЙРОПСИХОЛОГИЧЕСКОЙ ДИАГНОСТИКИ «КОЛОБОК»



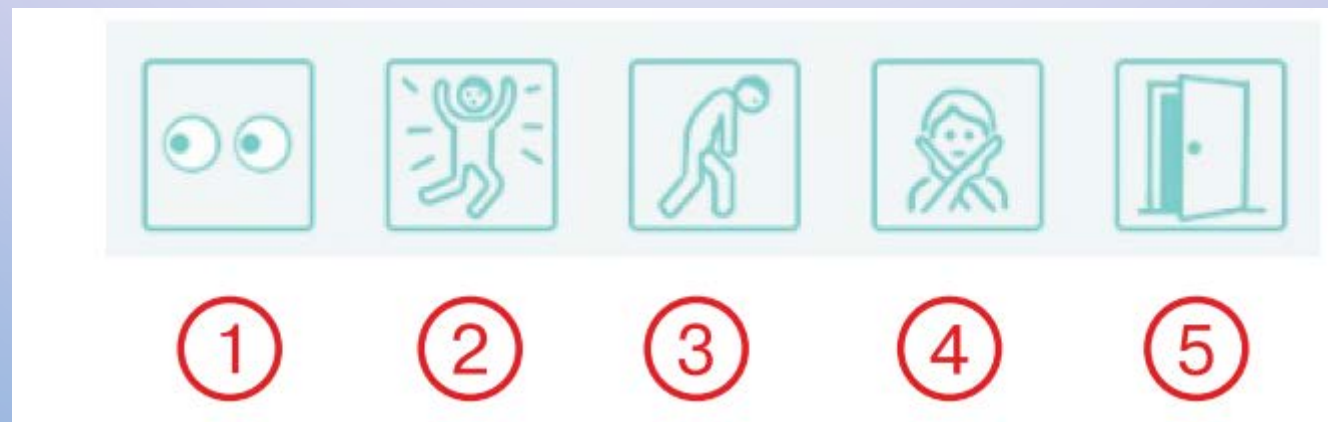
- **Киселев Сергей Юрьевич**  
– кандидат психологических наук, доцент кафедры клинической психологии и психофизиологии, заведующий лабораторией мозга и нейрокогнитивного развития Уральского Федерального университета.



# ПРОБЫ

- Зрительный гнозис
- Слухоречевая память
- Кинестетический праксис (праксис поз пальцев)
- Зрительная память на картинки
- Графическая проба
- Память на имена
- Рисунок стола
- Вербальная проба
- Нахождение пути
- Называние частей тела
- Отсроченная слухоречевая память
- Отсроченная память на имена
- Дополнительная оценка

1. Отвлечение
2. Гиперактивность
3. Истощаемость
4. Отказ (при отказе от выполнения задания)
5. Выход (при отказе от выполнения пробы или не может выполнить 5 заданий подряд внутри пробы)



**РЕЗУЛЬТАТЫ ДИАГНОСТИКИ**

Зрительный гнозис (стандартный набор), версия 1

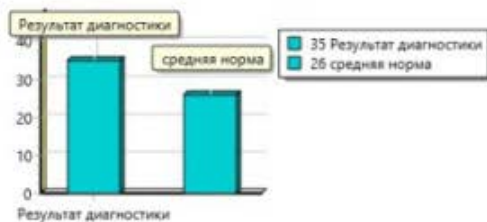
Богомолов Лука Евгеньевич

Дата рождения: 11.02.2015

Дата проведения диагностики: 14.11.2023 17:56:48

Возраст: 8 лет

Примечание: Тестовый ребенок

**Оценка результата**Возрастные нормы:  
возраст - 8 летнижняя норма - 22  
средняя норма - 26  
верхняя норма - 30**По оценке результатов диагностики зрительный гнозис (восприятие) у ребенка в пределах нормы**Количество верных ответов по субтесту: простые картинки - 14  
Количество точных номинаций - 8Количество верных ответов по субтесту: перечеркнутые картинки - 5  
Количество точных номинаций - 4Количество верных ответов по субтесту: простые картинки - 6  
Количество пропущенных картинок - 9Количество верных ответов по субтесту: простые картинки - 7  
Количество пропущенных картинок - 1  
Количество ложных опознаваний - 0**Общая оценка - 35**Сумма баллов, заработанных на всех этапах субтеста.  
Максимальная оценка: 46**Качественная оценка по всей пробе:**

Количество отвлечений	3
Количество проявлений гиперактивности	1
Количество проявлений истощаемости	2
Отказ от выполнения задания	0

У ребенка не наблюдается слабости нейродинамики

У ребенка не наблюдается слабости произвольной регуляции и контроля

Проблем произвольной регуляции и контроля не наблюдается

**РЕКОМЕНДАЦИИ ПО КОРРЕКЦИИ И РАЗВИТИЮ**

Зрительный гнозис

Богомолов Лука Евгеньевич

Дата рождения:

Дата проведения диагностики: 01.03.2024 12:00:36

Возраст: 9 лет

**Необходимо проведение занятий, направленных на развитие зрительного восприятия:**

1. Набор развивающих игр и пособий Neurokids, стр. 17-19 раздел «Зрительное восприятие».
2. Упражнения на распознавание черно-белых картинок в старых книгах (прошлого века).

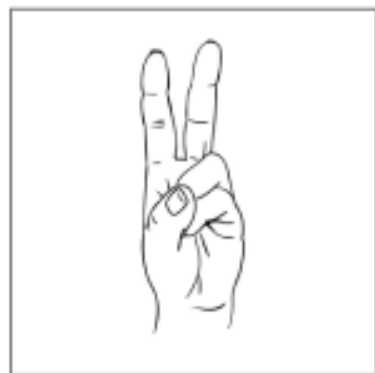
**Необходимо проведение занятий, направленных на развитие произвольной регуляции и контроля:**

1. Набор развивающих игр и пособий Neurokids, стр. 9-13 раздел «Игры на развитие внимания».
2. Набор развивающих игр и пособий Neurokids, стр. 40, игра «Кошки-мышки».
3. Игры со взрослыми по правилам (например, настольные игры).
4. Рекомендуются занятия командными видами спорта (футбол, волейбол, хоккей и т.д.)
5. Рекомендуются занятия в группах сверстников (в частности, ролевые игры).

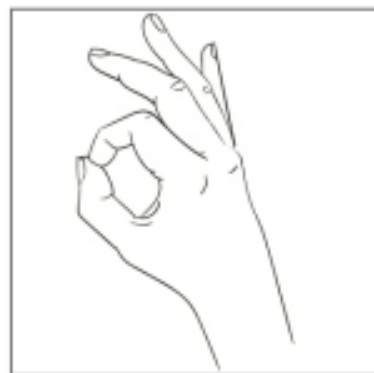
**Коррекция нейродинамики не требуется**



1. Кулак



2. Зайчик 2-3



3. Кольцо 1-2



4. Коза 2-4



5. Кольцо 1-5



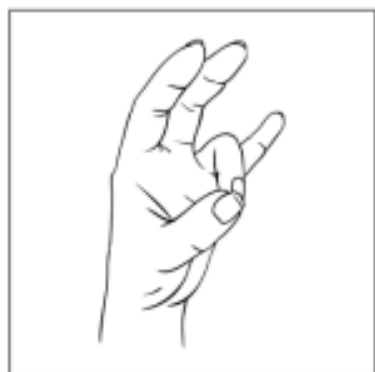
6. Телефон



7. Зайчик 4-5



8. Кукиш



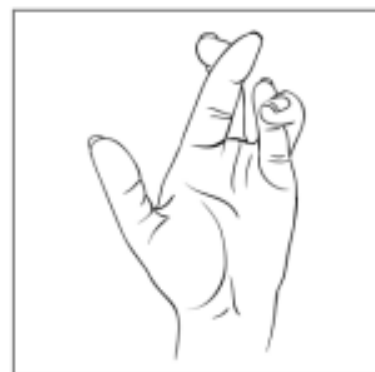
9. Кольцо 1-4



10. Коза 2-5



11. Корона



12. Жук

## 1. ГРАФИЧЕСКАЯ ПРОБА (заборчик). Дополнительные данные

Количество серий из двух элементов

12

Ошибки серийной организации:



Ошибка Расподобление (разная величина элементов).



Ошибка Уподобление (замена вертикальных линий пологими в элементе «П»).



Ошибка Площадка (появление нижней горизонтальной линии между элементами).



Ошибка Исправленная Площадка (самостоятельное исправление ребенком ошибки, самокоррекция).



Отдельные Персеверации (с самостоятельной коррекцией ошибок).



Стойкая персеверация упрощенной программы.

Ошибки при выполнении пробы:



Макрография (большая величина элементов, больше в 1,5 раза образца).



Микрография (величина элементов заборчика постепенно уменьшается к концу выполнения задания).



Корявость (линии нечеткие, рисует «как курица лапой»).



Изгиб (заборчик постепенно наклоняется вниз).

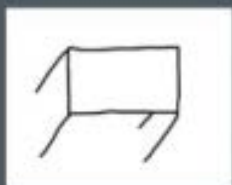


## Наличие разных видов ошибок

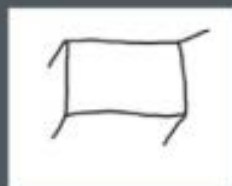
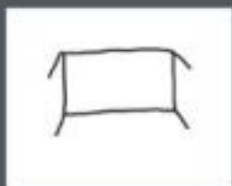
- Координатные ошибки** (ошибки пространственной ориентировки). Искажения пространственной ориентировки стола относительно оси координат при сохранности графики рисунка (стол имеет наклон). Неестественное положение стола в пространстве (летающие и падающие столы).
- Дизметрические ошибки.** Неправильная передача размеров линий и отдельных частей стола (маленькие ножки или разные ножки), несоответствий величин частей рисунка (то есть нарушение пропорций) при сохранении всех графических компонентов.
- Топологические ошибки.** Нарушение схемы предмета, изменение ее целостной пространственной структуры вплоть до грубого искажения (столы со сломанной ножкой). Искажение взаимного расположения отдельных частей стола относительно друг друга при сохранности всех графических компонентов рисунка.
- Пространственные ошибки:**
  - замена объемного изображения плоскостным изображением;
  - форма стола несимметричная;
  - линии рисуются под разными углами;
  - стол стоит «неустойчиво»;
  - отсутствие параллельного наклона линий для передачи перспективы;
  - рисунок распадается на отдельные части (фрагменты);
  - лишние детали (наличие пятой ножки).
- Слабость зрительно-моторных координаций.** Линии «прорисовываются» по частям или штрихами (разорванные линии, состоящие из ряда штрихов или фрагментов), затруднения в проведении сплошной линии «из точки в точку». Трудности в создании четкого контура рисунка.
- Персевераторные ошибки.** Повторение одной и той же ошибки во всех трех рисунках (отсутствие улучшения в рисунке стола от этапа к этапу).
- Кинестетические ошибки.** Линии нечеткие, дрожащие. Линии не смыкаются на краях рисунка. Движения кисти руки нечеткие.
- Детализация изображения.** Привнесение лишних деталей (скатерть, прорисовка ножек, столешницы).

## 2. РИСУНОК СТОЛА. Дополнительные данные

Оценка первого этапа (самостоятельный рисунок). Выберите один ответ.



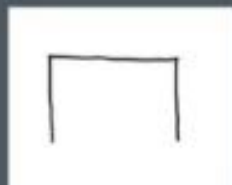
Объемное изображение стола без грубых ошибок



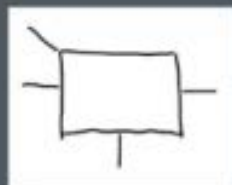
Неточное объемное изображение стола с дизметрическими и/или проекционными ошибками



На половину объемное изображение стола (ножки изображаются в перспективе, а крышка нет или наоборот)



Плоскостное изображение стола (вид сбоку с двумя или четырьмя ножками в ряд) без искажения пропорций



«Распластанное» изображение стола



Введите данные в форму,  
добавьте галочки в необходимые поля.